

# Poste de DIRECTION d'ETABLISSEMENT d'ENSEIGNEMENT CATHOLIQUE BERRY – LOIRET

CHER - INDRE - LOIRET

Les modalités d'exercice de la mission se réfèrent aux statuts de l'enseignement catholique de juin 2013 (édition 2018) et du chef d'établissement de mars 2017.

## ATTENDUS spécifiques pour la mission



Valoriser le projet éducatif à travers  
les domaines :

### Educatif et Pédagogique

- ✓ Animer et fédérer la communauté éducative
- ✓ Accompagner les équipes pour valoriser la dimension inclusive de l'école

### Relations humaines

- ✓ Exercer un leadership
- ✓ Être lien entre les instances et les associations de l'établissement
- ✓ Promouvoir les actions entre les établissements du réseau
- ✓ Développer la communication interne et externe

### Pilotage de l'établissement

Prendre part aux groupes de travail du réseau des établissements du Berry et de l'Interdiocèse

## Etablissement & Situation géographique

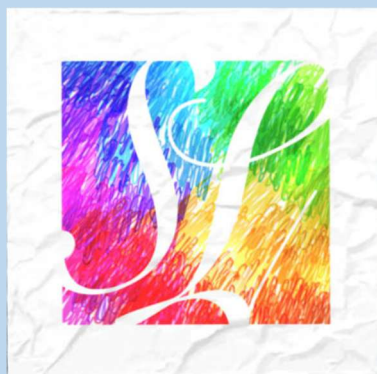
### Tutelle Diocésaine

**MONTARGIS**

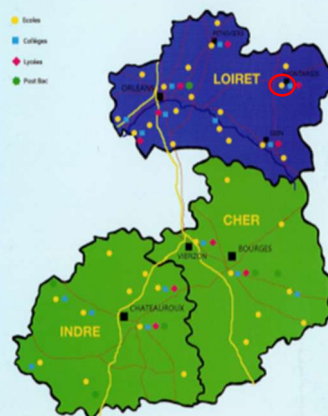
Loiret

**ECOLE SAINT LOUIS**

Effectifs scolaires année en cours  
➔ 116 élèves pour 5 divisions



ENSEIGNEMENT CATHOLIQUE BERRY-LOIRET



## PASTORALE

- Prendre en compte les axes pastoraux diocésains définis par le synode diocésain
- Collaborer avec le prêtre référent et la communauté paroissiale
- Témoigner d'un engagement Chrétien

## Autres renseignements

### Particularités établissement :

- Décharge de direction de 6h75
- 0,5 poste de décroisement en CP
- Ensemble scolaire ECOLE / COLLEGE / LYCEE.
- Seul établissement catholique d'enseignement du premier degré sur la ville de MONTARGIS.

### Condition(s) :

Disposer d'un contrat Education Nationale.

Titulaire d'une certification  
« Enseignant du premier degré

# PROCESSUS DE NOMINATION d'un CHEF D'ÉTABLISSEMENT

## Etape 1

1	Publication du poste à pourvoir par la Direction Interdiocésaine <b>le 31 janvier 2025</b>
2	Rencontre avec le bureau de l'OGEC et les membres de l'équipe de direction : <b>Objet :</b> ✓ <b>Présentation du processus de recrutement et de la démarche de nomination.</b>
3	<b>Recueil des candidatures</b> Lettre de motivation accompagnée d'un C.V et des deux derniers bulletins de salaire (E.Nationale et OGEC) à adresser par mail et/ou par courrier postal à l'intention du Directeur Interdiocésain <b>au plus tard le 10 février 2025</b> <sup>(1)</sup>
4	<b>Première sélection des candidatures sur dossier</b> <sup>(2)</sup>
5	<b>Lancement des entretiens courant février 2025</b> <i>Des rendez-vous pourraient se tenir en visio conférence.</i>

## Etape 2

Finalisation de la phase de recrutement souhaitée au plus tard pour la **fin février 2025**.  
(*seconds entretiens si nécessaire, conseils de tutelle, consultation du Président de l'OGEC*)

## Etape 3

Phase de communication et de présentation du/de la personne agréée par le conseil de tutelle à la communauté éducative

## Etape 4

Préparation de la feuille de route de prise de fonction et des modalités de présentation à la communauté éducative

(1) **M. Jean-Pierre BONNET, Directeur Interdiocésain BERRY-LOIRET**

*Maison St Vincent*

*51, bd Aristide Briand*

*45001 ORLEANS CEDEX 1*

*sous couvert de [floriane.lecomte@ec-berryloiret.fr](mailto:floriane.lecomte@ec-berryloiret.fr), Assistante de direction*

(2) Tous les candidats recevront une réponse par mail ou par courrier.